

Ergonomie ist messbar

Arbeitsplatzanalyse-System zur Reduzierung von Belastungen

Arbeitsbezogene Muskel-Skelett-Erkrankungen (MSE) sind ein stetiger Begleiter im Arbeitsleben. Das mobile biomechanische Messsystem Industrial Athlete des Kölner Unternehmens Scalefit hilft unmittelbar und direkt am Arbeitsplatz, die Ursachen für Krankheiten, Verletzungen und Schädigungen aufzudecken.

Scalefit ist Teil eines interdisziplinären Netzwerks mit langjähriger Erfahrung an der Deutschen Sporthochschule Köln sowie im Forschungsfeld Arbeitsschutz. Das Unternehmen bietet zukunftsweisende Messtechnik zur Beurteilung von Gesundheitsrisiken durch körperliche Arbeit. Im Fokus stehen dabei Belastungsarten wie Lastenmanipulation, Zwangshaltungen oder repetitive manuelle Tätigkeiten. Ziel ist es, muskuloskelettale Erkrankungen zu verhindern und Mitarbeiter dauerhaft für gesunde Arbeit zu sensibilisieren.

Die Wissenschaftler legen für ihr mobiles Ergonomielabor hohe Qualitätsstandards zugrunde: Berücksichtigung aktueller Bewertungsnormen, kurze Rüstzeiten, Ergebnisse in Echtzeit und minimaler Eingriff in den betrieblichen Ablauf.

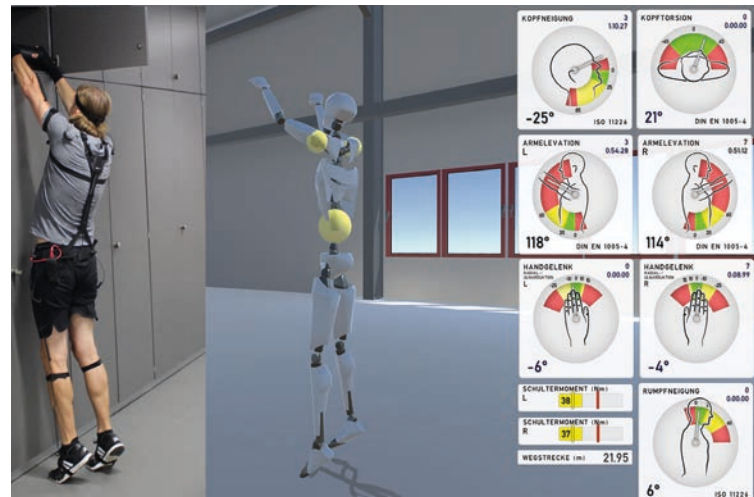
Belastungsanalyse in Echtzeit

Mit leichten Inertialsensoren, hoher Präzision und geringem Aufwand erfasst das Ergonomie- und Arbeitsplatzanalyse-System Industrial Athlete die gesamten Körperhaltungen und -bewegungen. Die Bewegungsdaten werden in Echtzeit auf physische Beanspruchungen, wie Bandscheibendruck, Schulterbelastung und Fehlhaltungen analysiert, während ein Biofeedback über Gesundheitsgefahren bei der Arbeitsausführung informiert.

Das mobile Ergonomielabor unterstützt Arbeitsschutz, betriebliches Gesundheitsmanagement und Arbeitsmedizin bei Gefährdungsbeurteilungen, ergonomischer Arbeitsplatzgestaltung und Vorsorgeprogrammen.

Maßgeschneiderte Lösungen

Ob KMU oder Großkonzern – in Unternehmen, die gezielt Risikoarbeitsplätze untersuchen lassen möchten, führen die Kölner Biomechaniker Belastungsanalysen unter Einsatz des Industrial Athlete direkt vor Ort durch. Die Ergebnisse werden in Workshops vorgestellt und durch Maßnahmen zur ergonomi-



Das ergonomische Messsystem Industrial Athlete liefert biomechanische Analysen für die Prävention von Muskel-Skelett-Erkrankungen. (Abbildung Scalefit)

schen Arbeitsplatzgestaltung und Verhaltensprävention ergänzt. Für Unternehmen, die planen das System langfristig zur Gesundheitsförderung ihrer Mitarbeiter einzusetzen, besteht die Möglichkeit, ein eigenes ergonomisches Messlabor zu erwerben. Geräteschulung und fachlicher Support gehören dabei ebenso zum Serviceangebot wie die kontinuierliche Anpassung von Hard- und Software an die Anforderungen der Nutzer. So stehen zum Beispiel die ergonomisch relevanten Fingerbelastungen oder auch Augmented-Reality-Anwendungen im Fokus zukünftiger Entwicklungen.

Scalefit
50858 Köln

Kein Arbeitsplatz ist zu groß oder zu klein für unsere Matten.

EIN SCHRITT NACH VORNE

COBA europe

COBA Europe ist seit Jahrzehnten Marktführer im Bereich der Arbeitsplatzmatten. Wir bieten ein umfangreiches Sortiment für alle Arten von Arbeitsplätzen, von der Industrie über die Gastronomie bis hin zum Einzelhandel.

Ob zur Rutschhemmung oder zur Vorbeugung von Ermüdungserscheinungen – Wir haben immer eine Lösung für all Ihre Bedürfnisse.

Kontaktieren Sie uns noch heute für kostenlose Muster.

☎ +49 (2161) 2945-0
✉ verkauf@cobaeurope.de
🌐 cobaeurope.com/de